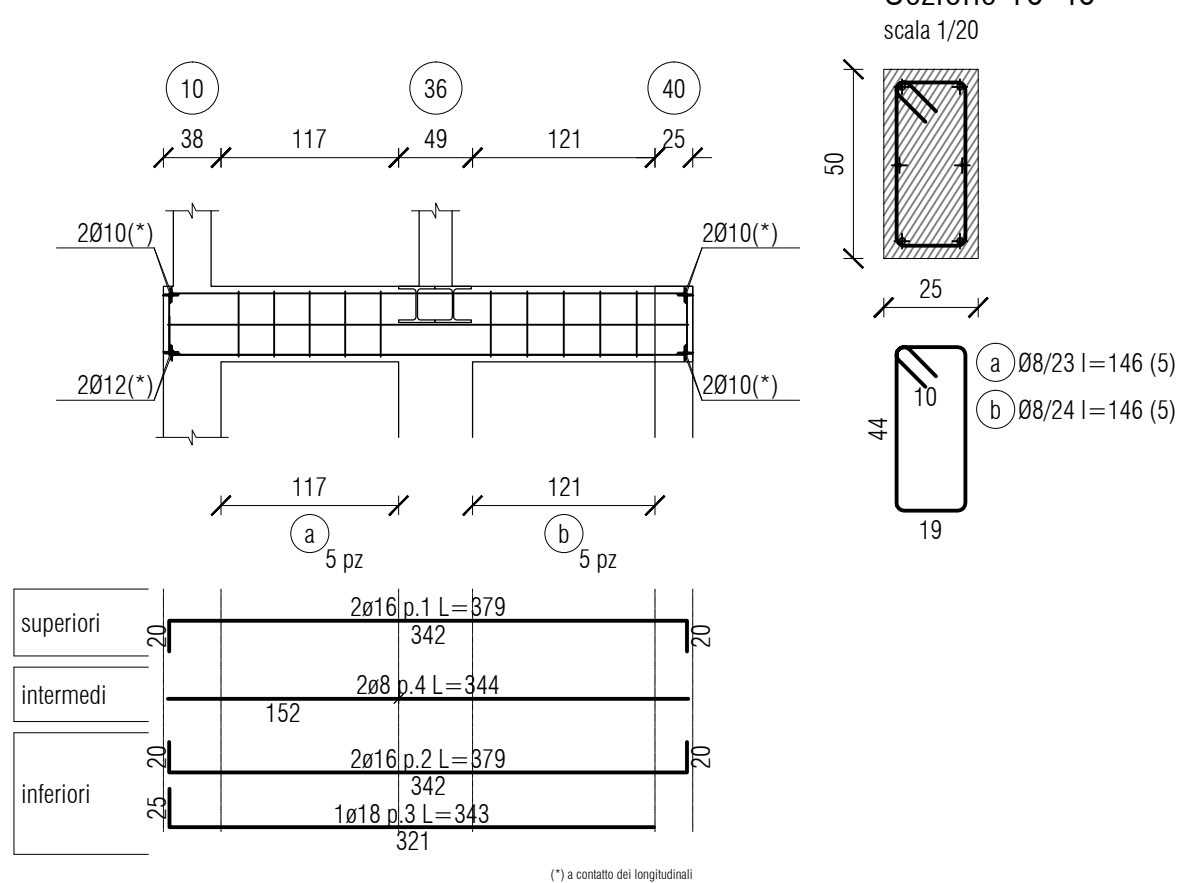
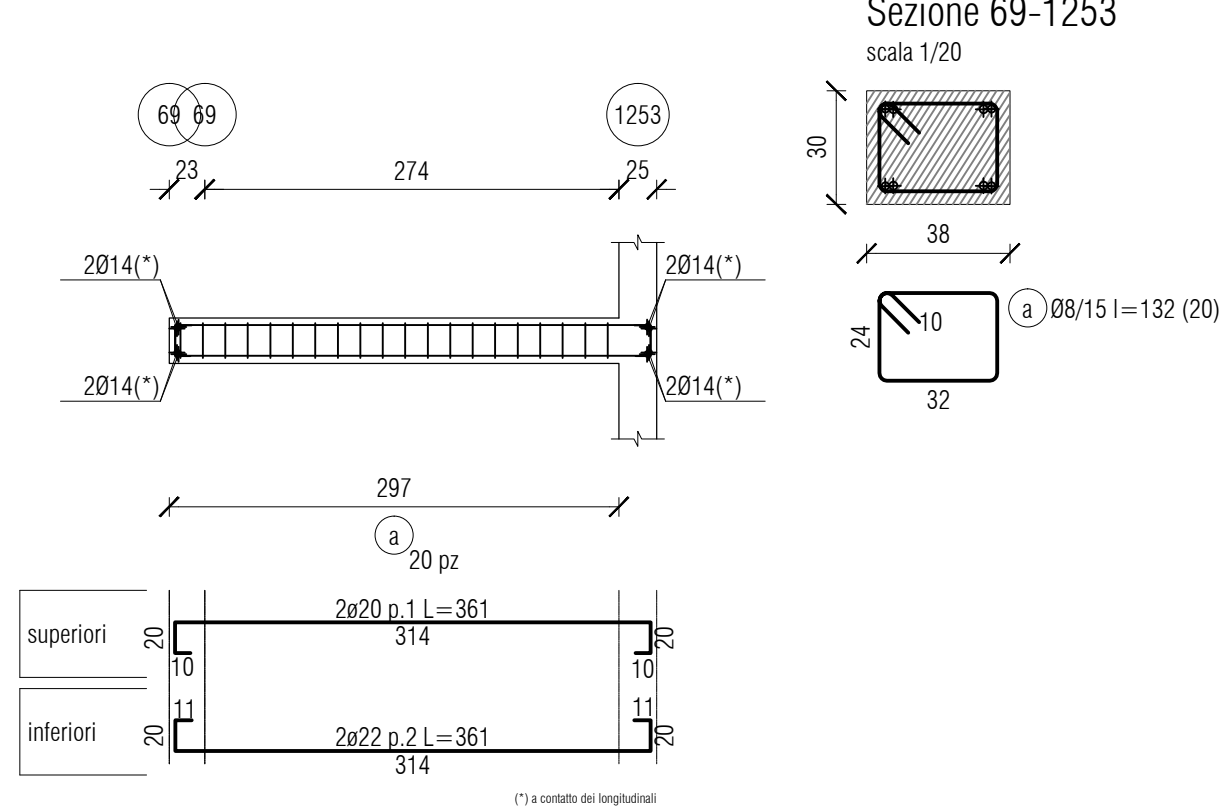


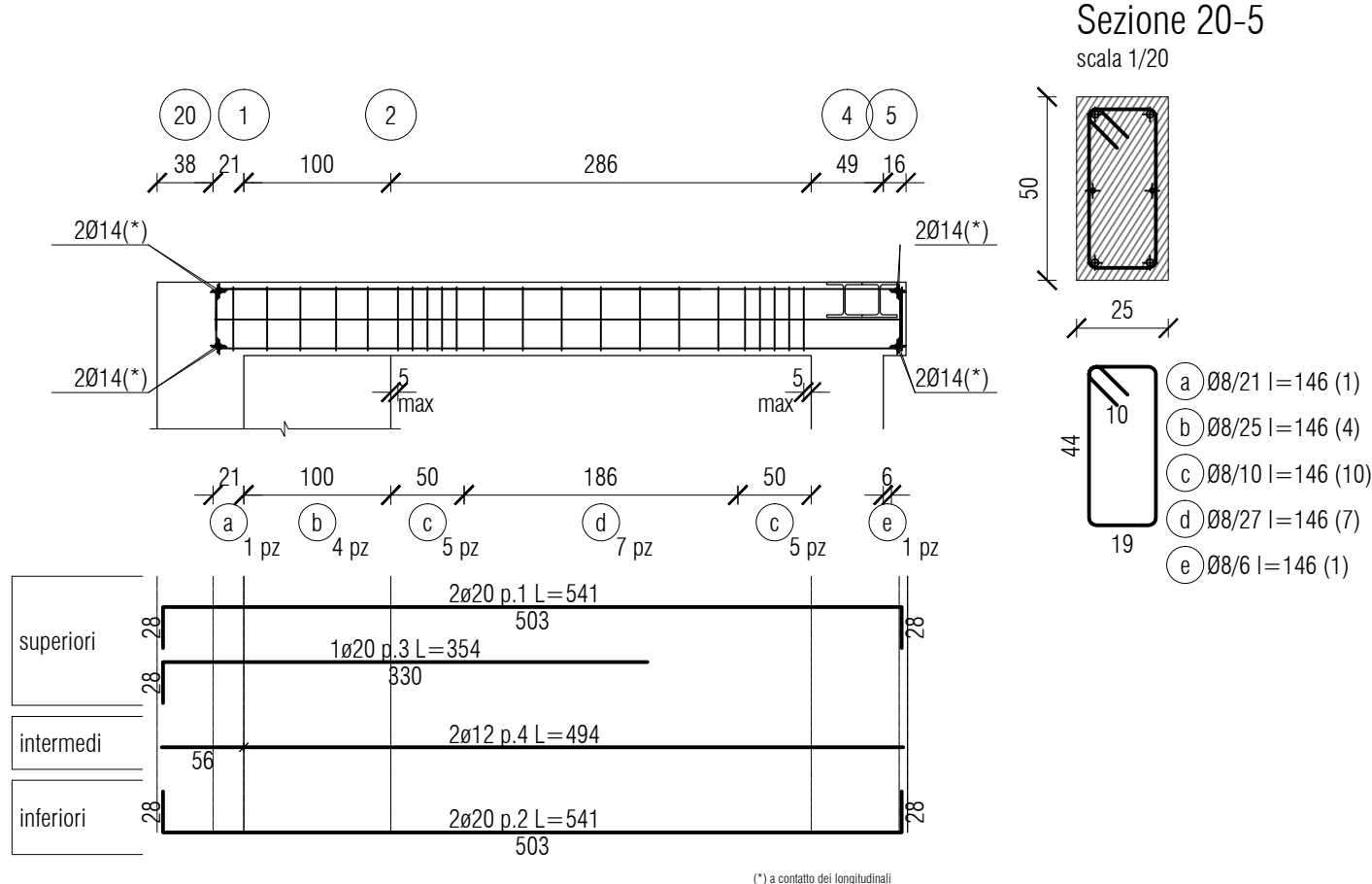
Trave a "Piano 2" 10-40
scala 1/50



Trave a "Piano 2" 69-1253
scala 1/50

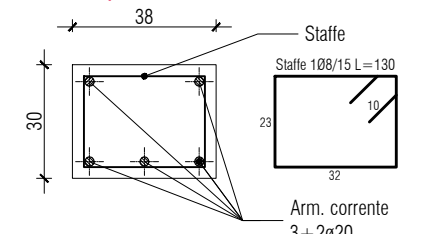


Trave a "Piano 2" 20-5
scala 1/50

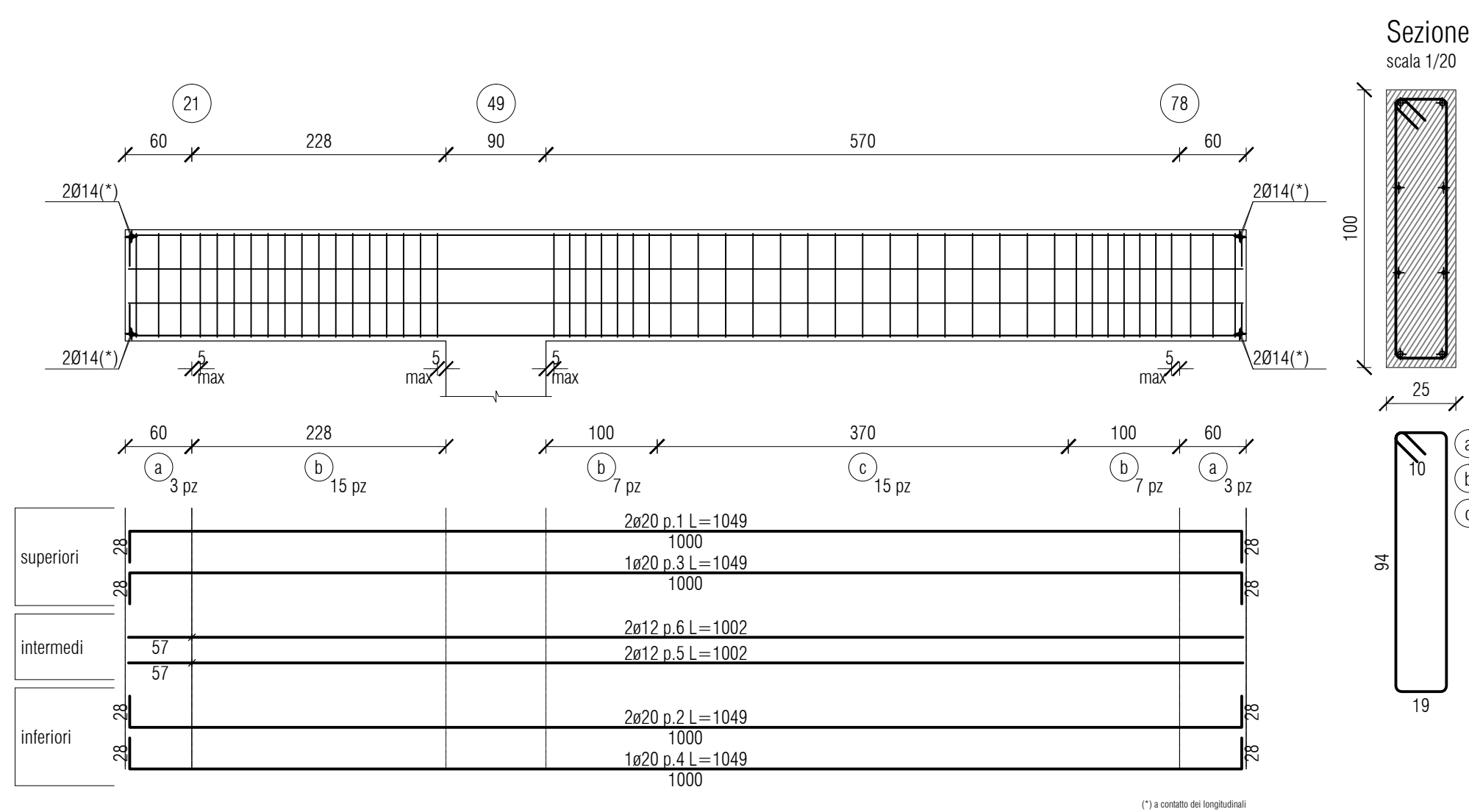


NOTA BENE :
DIMENSIONI POSIZIONI ARMATURA Le estensioni delle posizioni si riferiscono a misure nominali degli elementi derivanti dal rilievo dell'esistente e dimensionamento strutturale compatibile. Eventuali adattamenti delle posizioni per maggiore/minore lunghezza in asse o di sezione, o per adattamento all'architettonico, dovranno essere predisposti da parte dell'Appaltatore preliminarmente all'inizio delle attività.

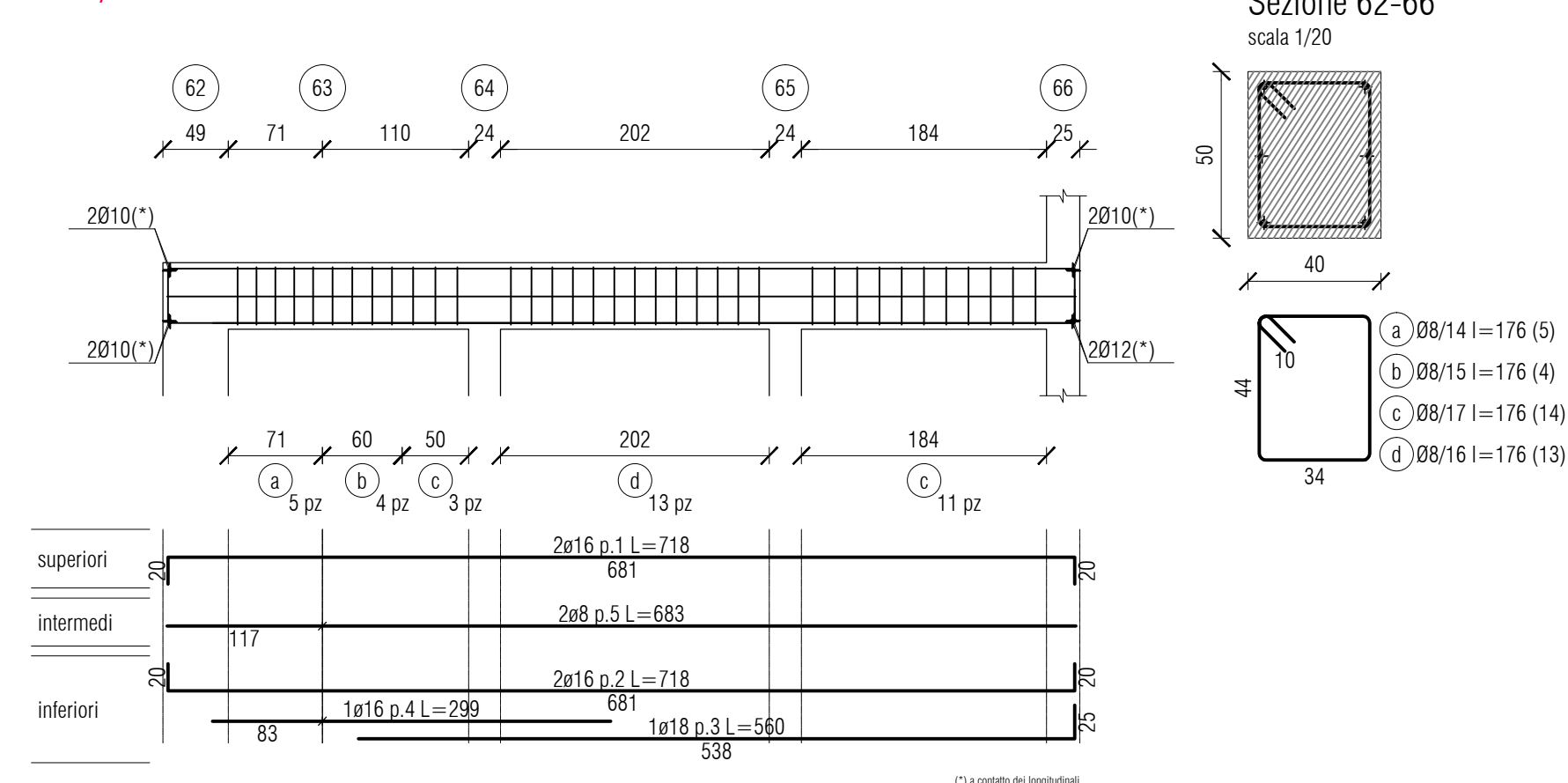
Sezione tipologica Architrave 38x30
scala 1/20



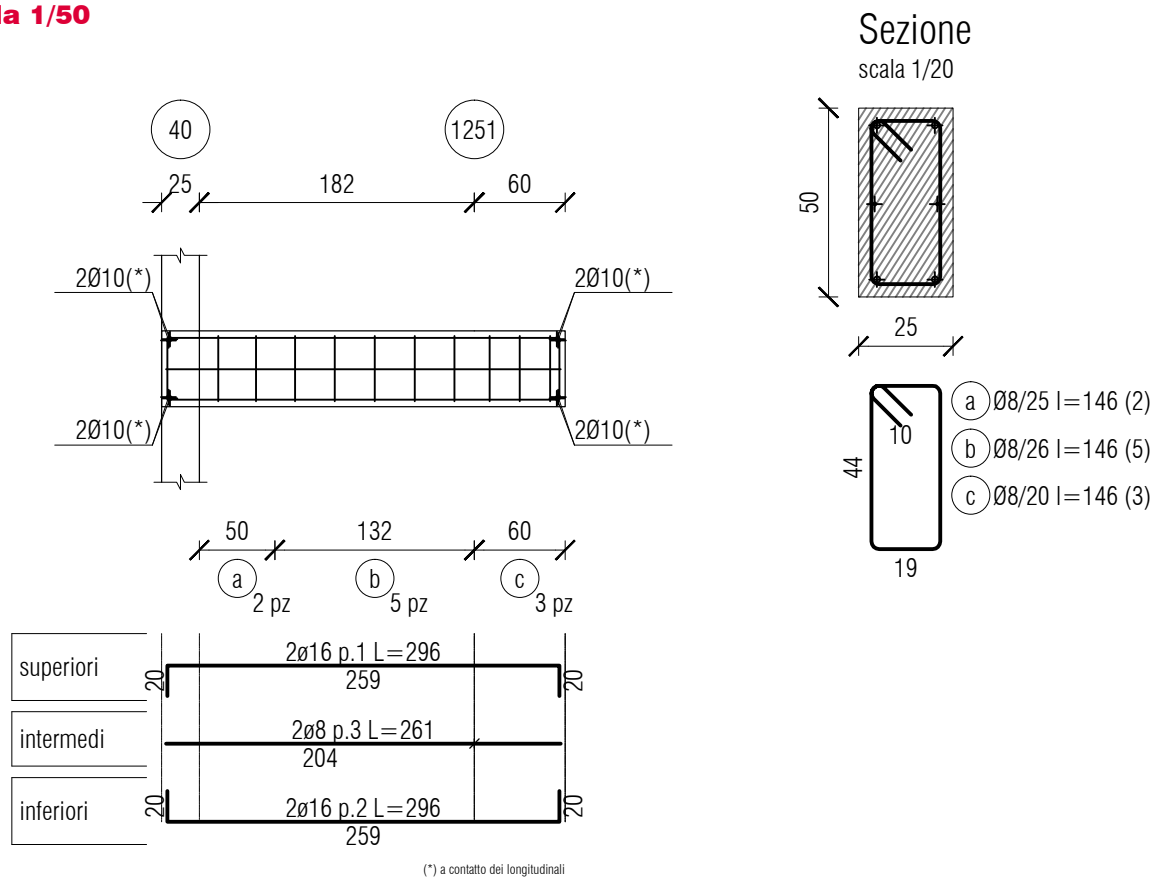
Trave a "Piano 2" 21-78
scala 1/50



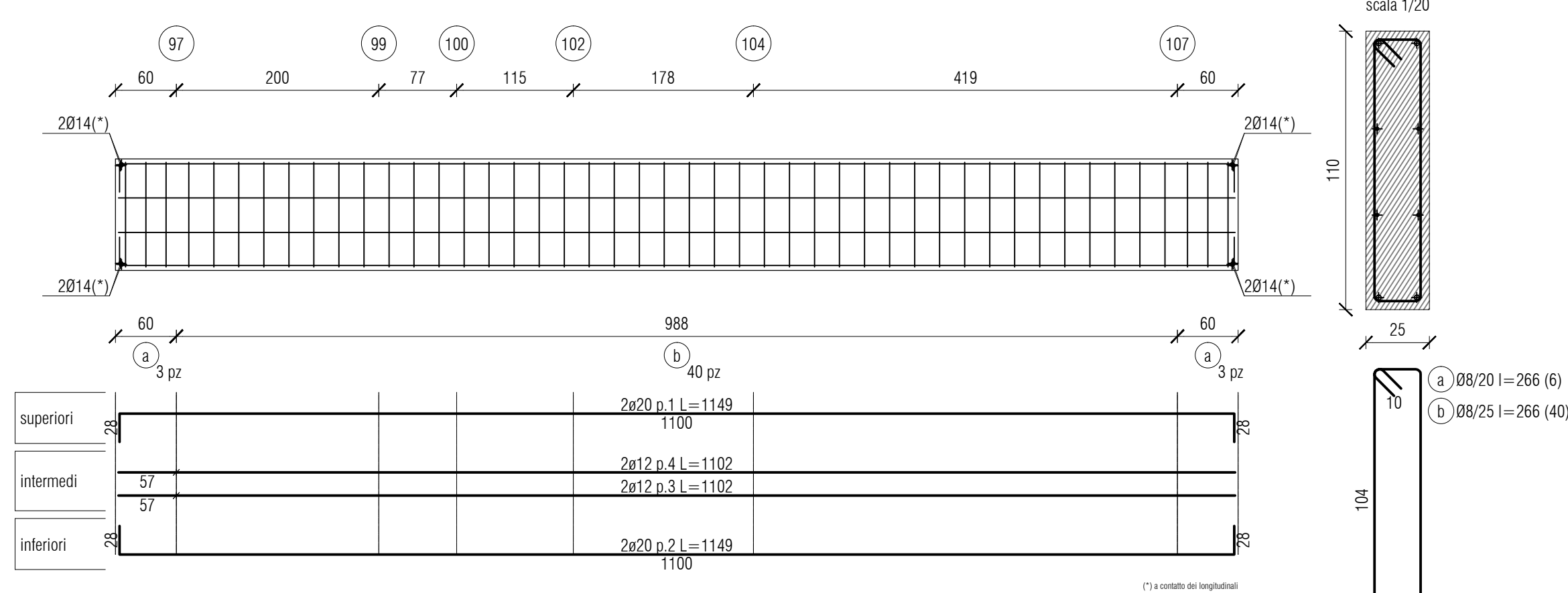
Trave a "Piano 2" 62-66
scala 1/50



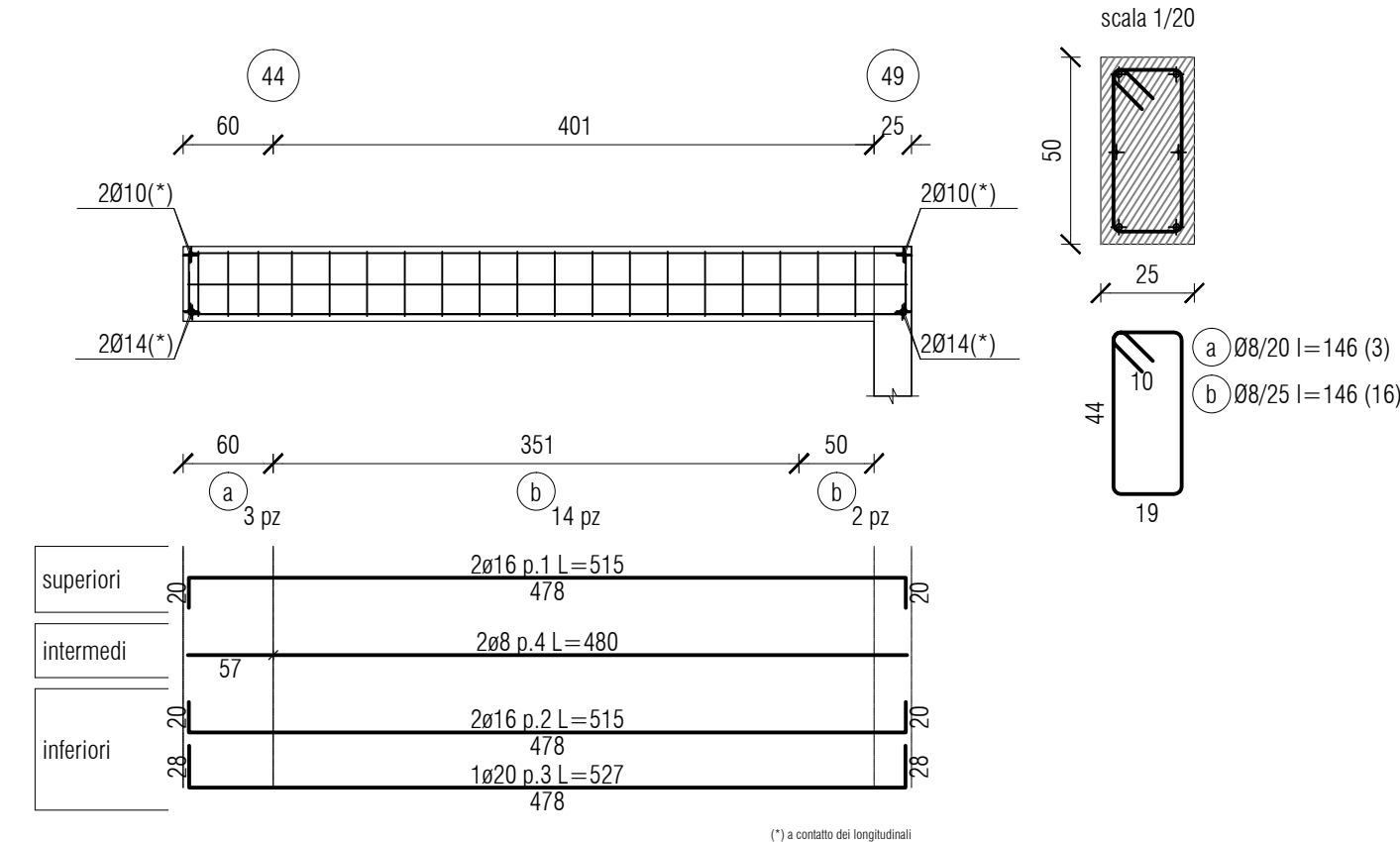
Trave a "Piano 2" 40-41
scala 1/50



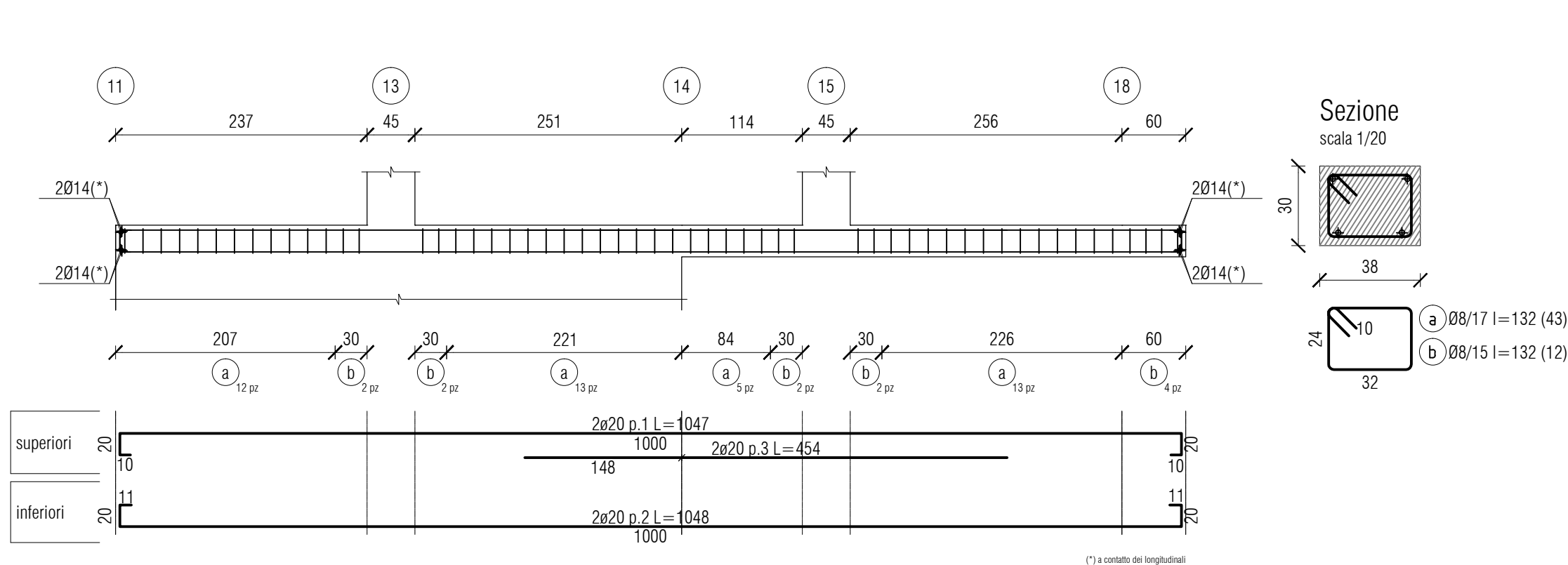
Trave a "Piano 2" 97-107
scala 1/50



Trave a "Piano 2" 44-45
scala 1/50



Trave a "Piano 2" 11-18
scala 1/50



CARATTERISTICHE PRESTAZIONALI DEL CALCESTRUZZO (UNI EN 206.1 E UNI 11104)							
OPERA TIPO	Classe di resistenza	Classe di esposizione	Dimensione max. aggregato	Rapporto a/c massimo	Classe di consistenza	Dosaggio di cemento	Copri ferro minimo
MAGRONE	C12/15	///	///	///	///	≥ 150 kg/m³	///
FONDAZIONI	C28/35	XC2	20 mm	0,55	S4	≥ 320 kg/m³	40 mm (*)
MURI CONTRO TERRA	C28/35	XC2	20 mm	0,55	S4	≥ 320 kg/m³	40 mm (*)
SETTI IN ELEVAZIONE	C28/35	XC3	20 mm	0,55	S4	≥ 320 kg/m³	30 mm (*)
PILASTRI	C28/35	XC3	20 mm	0,55	S4	≥ 320 kg/m³	30 mm (*)
TRAVI	C28/35	XC3	20 mm	0,55	S4	≥ 320 kg/m³	30 mm (*)
SOLETTE	C28/35	XC3	15 mm	0,55	S4	≥ 320 kg/m³	30 mm (*)
ARMATURA	Acciaio B450C - B450A Saldabile						
ARMATURA CORRENTE: SOVRAPPOSIZIONE MINIMA ≥ 50Ø - SAGOMATURA ESTREMI A SQUADRA ≥ 20cm (*)							
RETE ELETTROSALDATA: SOVRAPPOSIZIONE MINIMA 2 MAGLIE (*)							
(*) Salvo diverse indicazioni negli elaborati grafici							

CARATTERISTICHE DI RESISTENZA AL FUOCO	
Le strutture dovranno garantire il requisito:	R 60

- VERIFICARE TUTTE LE MISURE IN CANTIERE PRIMA DI EFFETTUARE L'ORDINATIVO DEI MATERIALI
- IN CASO DI DIFFORMITA' CONTATTARE LA D.LL.
- LE QUOTE ALTIMETRICHE SONO ESPRESSE IN METRI
- E' FATTO OBBLIGO VERIFICARE IN SITO L'ESATTO POSIZIONAMENTO DELLE RETI ESISTENTI E DI PROGETTO
- PER LE QUOTE E LE DIMENSIONI NON INDICATE SI FACCIA RIFERIMENTO AL PROGETTO ARCHITETTONICO
- IL PRESENTE ELABORATO INTEGRA GLI ELABORATI DI RAPPRESENTAZIONE ARCHITETTONICA, IMPIANTISTICA, ECC.

COMUNE DI VICENZA
DIPARTIMENTO TUTELA E GESTIONE DEL TERRITORIO
Settore Lavori Pubblici e Manutenzioni

Programma straordinario di intervento per la riqualificazione urbana e la sicurezza delle periferie - DPCM 06.12.2016 -

INTERVENTO N. 1

Riqualificazione area Ex Centrale del Latte II° stralcio

PROGETTO ESECUTIVO

GRUPPO DI PROGETTAZIONE

ORDINE DEGLI ARCHITETTI
PIANIFICATORI, PAESAGGISTI E CONSERVATORI
DELLA PROVINCIA DI VENEZIA

SEZIONE
A
ARCHITETTI

PROGETTISTI
progettazione architettonica
STUDIO MACOLA

progettazione paesaggio
STRADIVARIE
ARCHITETTURA E PAESAGGIO

progettazione strutture e impianti
sinergo

titolo elaborato
Travi in c.a. - Secondo impalcato

arch. Giorgio Macola
Santa Croce, 6 - 30132 Vicenza
tel+39 041 5206947 - fax+39 041 5242720
www.studiomacola.it - architetti@studiomacola.it
p.a. 06037462076

progettista
arch. Giorgio Macola

STRADIVARIE ARCHITETTI ASSOCIATI
lungo San Francesco Bonifacio, 1 - 34125 Trieste
www.stradivarie.it - studio@stradivarie.it
p.a.c.i. 01175480324

progettista
arch. Claudia Marcon
collaboratori
dott. arch. Giulia Bonn
dott. arch. Roberto Bonutto
dott. arch. Sofia Borgo
dott. arch. Giulia Bratos
arch. Elisa Monte

Sinergo Spa - via Ca Bembo 152 - 30030
Mazzon di Montebelluna - Venezia - Italy
tel+39 041 3642511 - fax+39 041 3642481
sinergospa.com - info@sinergospa.com

progettista
arch. Alberto Muffato

DIRETTORE
DIPARTIMENTO TUTELA E GESTIONE DEL TERRITORIO
dott. Danilo Cuati

DIRETTORE SETTORE LLPP E MANUTENZIONI E RUP
ing. Diego Galiazio

COLLABORATORI TECNICI
dott. Marco Balestro
dott. Daniela Beato
geom. Barbara Bernardi
dott. Marco Bonafede
arch. Raffaella Gianello
ing. Marco Sinigaglia

COLLABORATORI AMMINISTRATIVI
sig.ra Cinzia Milan
dott. Paola Pivotto

data elaborato
30.08.2017

numero elaborato
S.A.07.01

scala
varie

LIBERARE ENERGIE URBANE